

VISUM:

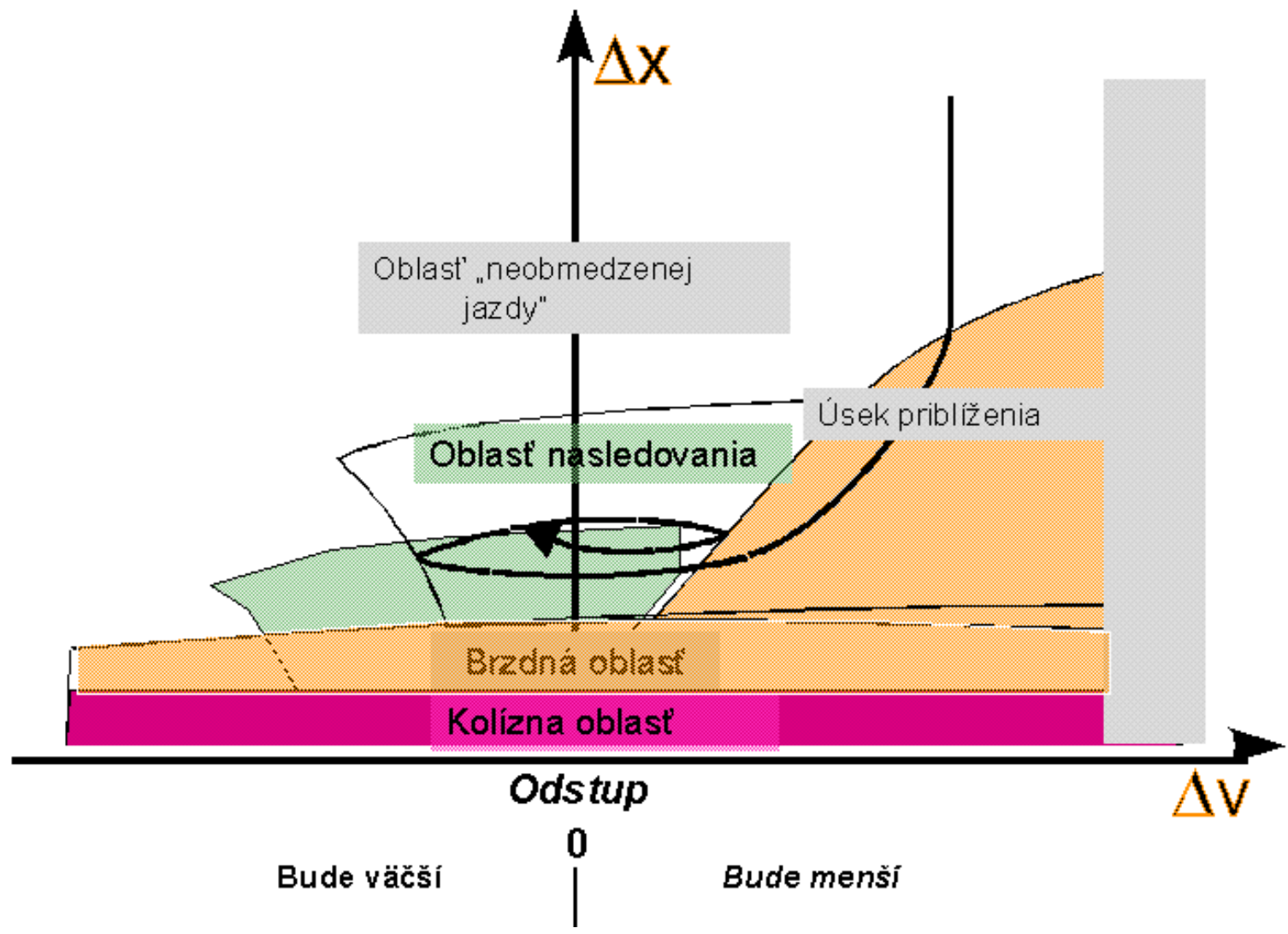
- Veľké siete (>10.000 uzlov)
- Statický prístup (jeden časový úsek)
- Nemožnosť detailne modelovať uzly
- Odporová funkcia pre voľbu trasy

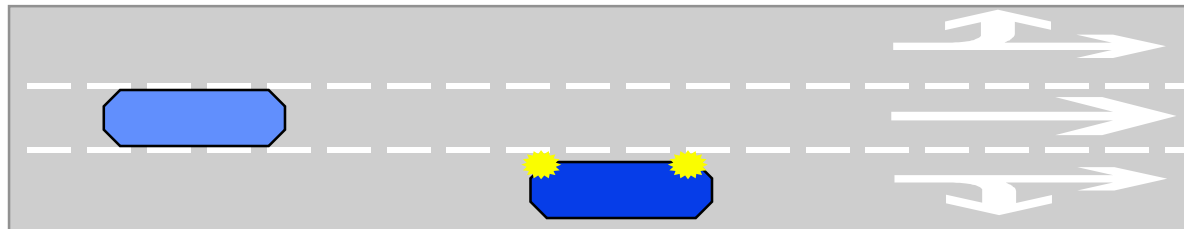
VISSIM:

- Malé siete (do ca. 15 uzlov)
- Dynamický prístup (záťažové krivky)
- Modelovanie uzlov v závislosti od j. pruhov



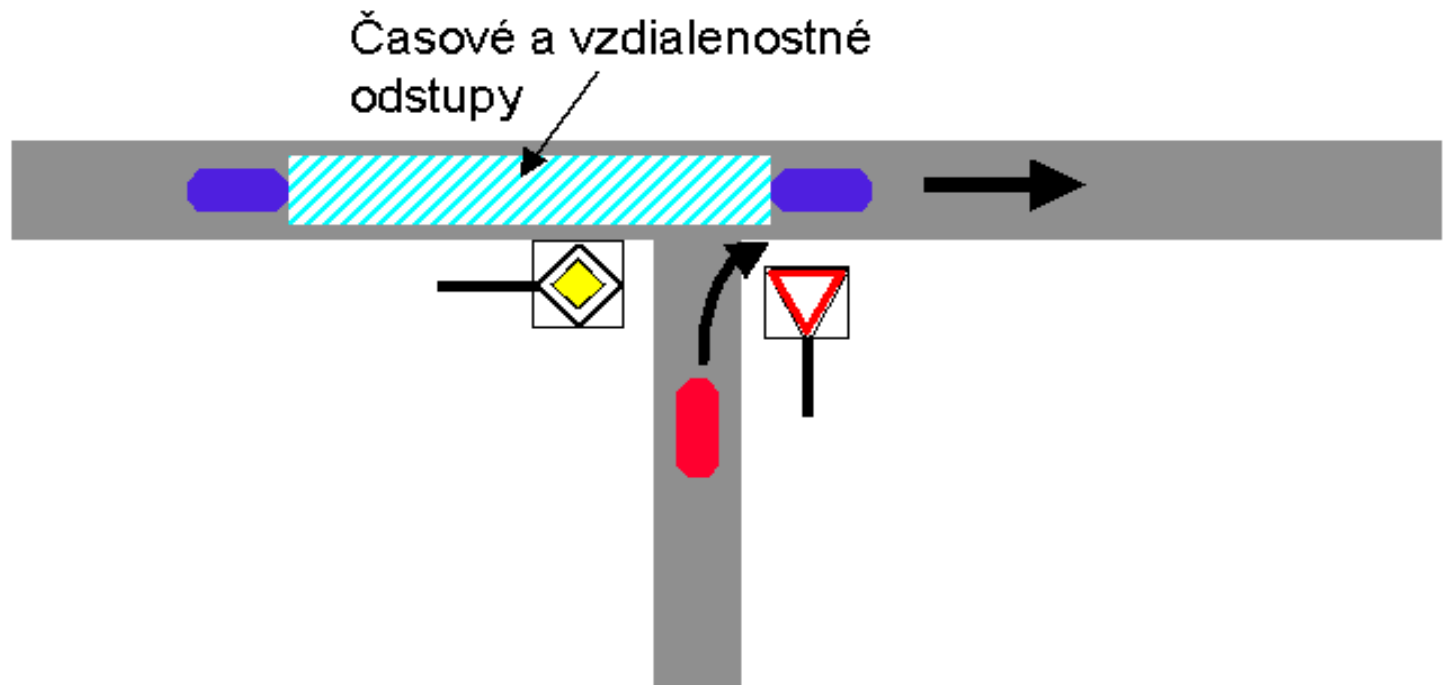
VISSIM: Model nasledovania vozidla



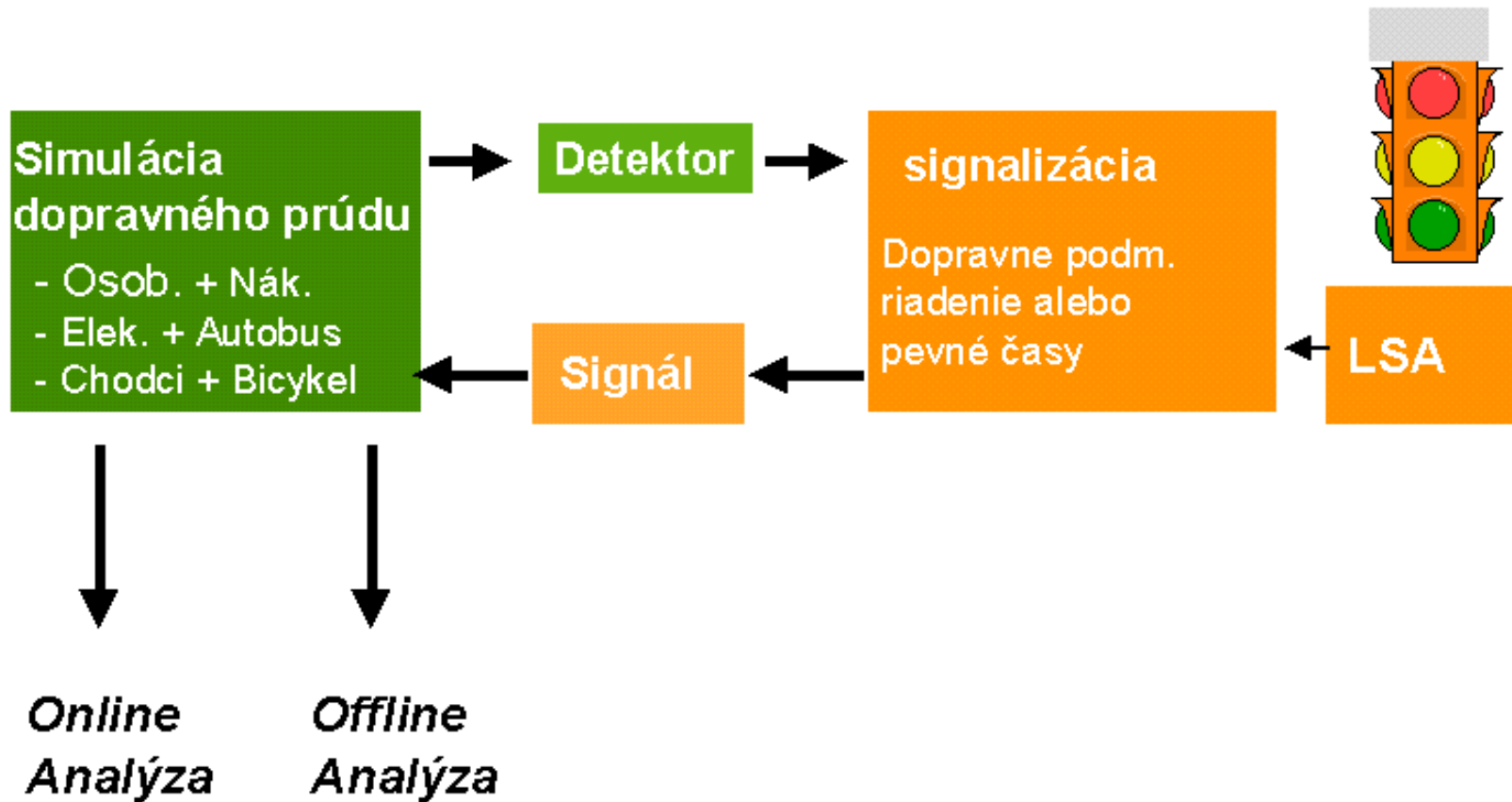


- predpokladaná voľba jazdného pruhu na trase
- správanie sa vozidiel pri zmene pruhu
- vzájomné ovplyvňovanie sa prechádzajúcich vozidiel

VISSIM: Križovatkové pripojenia



VISSIM: Dopravný prúd-riadenie dopravy



VISSIM: Simulácia dopravy

